

# 新生地のご案内

SiKi

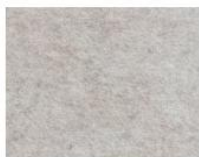
2025/09

## ◆SHANGHAI (Bランク)

ポリエステル100%



MOUSE



SAND



SKY



BLACK



JEANS

毛足の短いポリエステル100%の生地です。ペット等の対応にも有効です。また、撥水性能と防炎性能も備えており（完全性能ではありません）コントラストやモダンなシーンでの活用が見込まれます。特に黒塗装との相性は抜群です。（海外製品）

## ◆SERENITY (Cランク)

ポリエステル100%



3



5



6



8



10



15



16

デザイナー様からの評価が高い生地です。生地には多色の織込みがされているのでウォールナット材やオーク材の素材との相性が良く非常に扱いやすくての素材にも合わせやすい生地です。 タバコ火種テストPass (DIN EN 1021-1-2014-10) （海外製品）

## ◆アルタイル (Cランク)

ポリエステル100% (繊維再生27%)



LGR



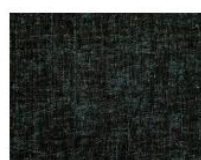
GRG



GR



DOR

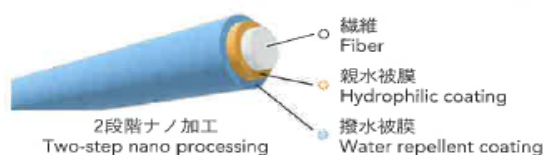


MG

生地に立体感があるオーガニックなジャガード素材です。肘無しのタイプの線の細い椅子にも立体感が出てくるイメージで、ソファアなどではより高級感が出ます。防汚・スナッキングにも対応。（森傳）

### フォレスケアプラス イージーメンテナンス&スクラッチフリー FORESCARE+ Easy maintenance & Snagging resistant

フォレスケアプラスはダブルテクノロジーで高い汚れ除去性を実現。繊維に2段階ナノ加工を施すことにより機能が持続します。また、スナッキングが非常に強いのでペットの爪や洋服の金具などが引っ掛かりにくくなっています。強度が高く水のパワーで簡単に汚れを落とせるので綺麗な状態が長持ちするファブリックです。



### スクラッチフリー

Snagging resistant

ペットの爪や、衣服についたベルクロやファスナーなど、さまざまなシーンでスナッキング（引っ掛かり）に強い椅子張り生地が求められています。スクラッチフリーシリーズは表面の耐久性を測るスナッキング試験機を用いて、通常 100 回転で行う試験を 2,000 回転まで引き上げペットの爪研ぎを想定した厳しい自社基準で表面の変化を確認しています。



繊維から繊維へ RENU®

RENU® は工場にて発生した残反や端材、回収した衣類などをもう一度新しいポリエステルに生まれ変わらせることで作られています。サーキュラーエコノミーの実現を目指し、石油由来のバージンポリエステルを使用した場合と比べ、環境への負担を大きく減らすことができます。



PFAS フリー

フォレスケアプラスの加工に使用していた薬剤を見直し、従来と同等の汚れ除去性能を保持しつつ、非フッ素化を実現いたしました。

◆リバコ NC (Cランク) アクリル70% ウール30%  
生地を追加を2色行いました NC020 NC029



色の深みや高い質感で手編み感覚の風合いがあり、コントラストから家庭用までデザイン性をうまく活用することで空間の広がりを作れます。(森傳)

◆リバコ TRAD (Cランク) アクリル70% ウール30%



ヘリンボーンデザインが空間に広がりを作り、高品質な素材感がより高級感を作ります。(森傳)  
(写真は布の目が横流れですが張るときは縦流れになります)

◆Duetto (Dランク) ポリエステル100%



ミラノサローネでもまだ人気のブークレ素材(フランス語で輪、ループ編み)でありながらアクアクリンである布は希少です。  
柔らかい包み込むようなイメージがより温かみのある空間を作り出すことができますと思います。  
また、布には方向性がないので平面での活用もやりやすいです。  
アクアクリンの特徴はなんといっても、汚れを水だけで落とせることです。繊維1本1本に浸透された層により食べこぼしやペットなどの汚れを取り除き常に新しいままの状態を保つことが可能です。  
一般的な撥水加工とは異なり時間が経過した汚れも落とせます。抗菌・抗ウイルス・ダニ等の繁殖も軽減させ清潔をキープすることでアレルギーにも対応ができます。(強い汚れは完全に取り除くことが難しい場合があります)

#### ○ 水だけで汚れが落とせます。

少しの水のみで汚れを浮き上がらせ、布で拭き取るだけで汚れを取り除くことができる  
アクアクリン。糸の一本一本にナノ加工が施されたアクアクリンテクノロジーにより  
汚れが繊維に浸透するのを防ぎます。



**aquaclean<sup>o</sup>**  
fabrics for living

◆Earth TX (Dランク) 表：シリコン100% 裏：ポリエステル100%



防炎性能の備え、表面の仕上がりは本革とも違えるくらいの合皮レザーです。また、特徴は表面の経年劣化が起きにくいことで長い使用にも耐えうる事が可能で、コントラスト案件では活躍しそうです。(海外製品)



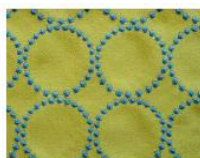
◆ミナベルホネン タンバリン (Eランク) ポリエステル65% 綿35% 両面使用可能



2102



2102



2106



2106



2114



2114



2118



2118

まだまだ人気のミナベルホネンです。皆川明さんのデザインはアパレル・バッグ・インテリアなど幅広い層からの絶大な支持は衰えることがないようです。

両面モールスキンのダブルフェイスで長い使用から裏面の色が現れることは劣化ではなく変化を永く楽しむ為です。特に、"dop"でのタンバリンは一番人気です。商品の品番一つに両面のセレクトが可能になりますので下地の色のご指示をお願いいたします。

4種類 (8面) (国内製造)



◆ミナベルホネン チョウチョ (Fランク) ポリエステル65% 綿35% 両面使用可能



2204



2204



2205



2205

二番目に人気なのはチョウチョになります。これも両面使用可能なので下地の色での指示をお願いいたします。

また、チョウチョの刺繍の向きが、布の巻きに対して横方向なのでシキファニチアは横方向に上下を設定しております。

チョウチョの刺繍は布の面積に対して多くはないので座面1枚での数にはばらつきが出ます。

2種類 (4面) (国内製造)

◆ミナベルホネン ライトベリー (Gランク) ポリエステル65% 綿35% 両面使用可能



2301



2301

一番新しいのがライトベリーになります。

ベリーの果実をモチーフにデザインされています。かわいらしい柄は甘酸っぱい香りを自然とともに感じさせます。

これも両面使用可能なので下地の色で指示をお願いいたします。

1種類 (2面) (国内製造)

◆本革 アモーレ



ブラウン



ブラック

型押しシボ加工の革本来の風合いを残した高級革でインテリア等ではロングセラー商品です。

素材の特性上風合いの誤差や長年の使用でしわが出ることがあります。

シキファニチア株式会社